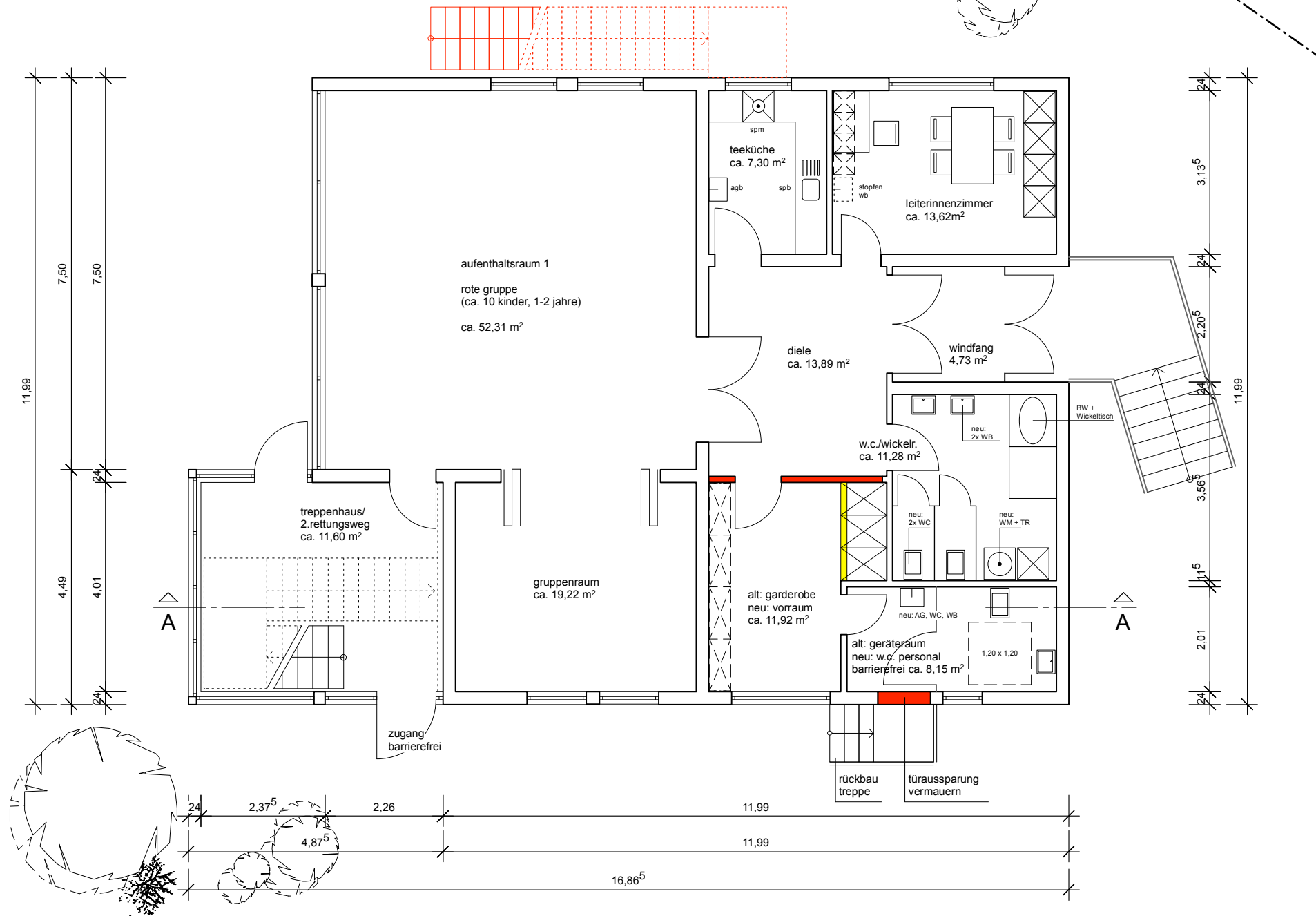


Brandschutzrechtliche Neubewertung

KiTa "Farbkleks"



Bauherr: Gemeinde Ilsfeld
Rathausstraße 8
74360 Ilsfeld

Baugrundstück: Gemeinde Ilsfeld
Gemarkung Schozach
Neubergweg 10
74360 Ilsfeld

Grundriss EG Maßstab 1:100

Nutzfläche ca. 149,38 (154,00) m²

Gefertigt: Ilsfeld, den 19.07.23

CS